

NEAUVIA

RETHINKING
MEDICAL
AESTHETICS

*SMART
COMBINATION
THERAPY*

Nrose

PIERWSZY SYNERGICZNY PROTOKÓŁ
DEDYKOWANY DO ODMŁODZENIA STREFY INTYMNEJ

A woman with dark hair tied up, wearing a vibrant red silk shirt and shorts, is sitting cross-legged on a bed. She is looking down at a silver laptop she is holding. The room is dimly lit, with a warm glow from a lamp on the left. The background shows a patterned headboard and a white pillow.

Nowy wymiar MEDYCYNY estetycznej

Celem Neauvia jest inspirowanie i kształtowanie świata medycyny estetycznej z energią i przełomowym podejściem, otwieranie się na nowy styl życia oraz tworzenie społeczności, która promuje nową koncepcję estetyki.

Założona w 2012 roku jako firma zajmująca się medycyną estetyczną, Neauvia przekształciła się w prężną i dynamicznie rozwijającą się międzynarodową korporację z zakładami produkcyjnymi i filiami we Włoszech, Szwajcarii, Francji, Hiszpanii, Polsce, Niemczech, Wielkiej Brytanii i USA. Obecna jest w ponad 80 krajach na całym świecie.

Neauvia dostarcza lekarzom i pacjentom potwierdzone badaniami klinicznymi terapie łączone.

Dzięki szerokiej gamie technologii działających w synergii, dostarczamy rozwiązania umożliwiające osiąganie efektów odmładzania twarzy, ciała i okolic intymnych.

Nowy wymiar medycyny estetycznej, jako wyjątkowe doświadczenie, łączy synergiczne podejście z nowoczesnością i zdrowym stylem życia.

#BeNEAUVIA

Synergiczne podejście

Dzięki połączeniu nauki oraz technologii możliwe jest najbardziej efektywne zarządzanie zmianami anatomicznymi, które powstają w wyniku starzenia się skóry.

W odpowiedzi na proces starzenia się, zespół badawczy Neauvia opracował protokoły SCT, które łączą różne terapie regeneracyjne z potwierdzonymi klinicznie efektami.^{1,2}



1. These class III medical devices are regulated health products under the MDD 93/42 regulation, the CE marking. Manufacturer: MATEX LAB SPA, via Carlo Urbani 2 ang. via Enrico Fermi, Brindisi, Italy.

Please carefully read the instructions in the leaflets. The use of these products requires the intervention of a healthcare professional.

2. These class: IIb for Sectum, IIa for Zaffiro, IIb for Plasma IQ and LaserMe and EpiMe Medical Devices are regulated health products which bear, under this regulation, the CE mark.

Manufacturer: B&K, Domaniewska 37, Warsaw, Poland. Please carefully read the instructions in the leaflets. The use of these products requires the intervention of a healthcare professional.

3. Neauvia Cosmeceuticals are cosmetic products according to EU Regulation 1223/2009.

1. Kubik et al., HA PEGylated Filler in Association with an Infrared Energy Device for the Treatment of Facial Skin Aging: 150 Day Follow-Up Data Report, Pharmaceuticals 2022, 15, 1355, DOI: 10.3390/ph15111355

2. Kolczewski et al., Hyaluronic Acid and Radiofrequency in Patients with Urogenital Atrophy and Vaginal Laxity, Pharmaceuticals 2022, 15, 1571, DOI: 10.3390/ph15121571.

1 WYPEŁNIACZE

Wypełniacze NEAUVIA PEG HA oparte są na technologii sieciowania – SXT – czyli technologii łączącej polimery HA i PEG. Technologia sieciowania PEG sprawia, że wypełniacze Neauvia posiadają właściwości mechaniczne, reologiczne i termodynamiczne, wpływające na zwiększenie profilu bezpieczeństwa i tolerancji

Dzięki tym właściwościom można je łączyć z urządzeniami i kosmeceutykami Neauvia, tworząc protokoły łączone, które działając w synergii, zapewniają lepsze efekty zabiegowe potwierdzone badaniami klinicznymi.^{1,2}



2 URZĄDZENIA

NEAUVIA jest producentem całej gamy urządzeń dla rynku estetycznego, ginekologicznego i chirurgicznego. Urządzenia Neauvia charakteryzują się zaawansowaną inżynierią elektromedyczną. Oparte są na specjalnie zaprojektowanej i zintegrowanej technologii, która w połączeniu z wypełniaczami PEG HA i kosmeceutykami Neauvia umożliwia uzyskanie optymalnych rezultatów i zwiększenie bezpieczeństwa pacjenta.^{1,2}

3 KOSMECEUTYKI

Kosmeceutyki NEAUVIA to profesjonalna i ekskluzywna pielęgnacja stworzona by działać w synergii z zabiegami medycyny estetycznej. Zaawansowane rozwiązania dla uzyskania zdrowej i pełnej młodzieńczego blasku skóry, poprzez pobudzenie naturalnego piękna w skuteczny i bezpieczny sposób.



1. Kubik et al., HA PEGylated Filler in Association with an Infrared Energy Device for the Treatment of Facial Skin Aging: 150 Day Follow-Up Data Report, Pharmaceuticals 2022, 15, 1355, DOI: 10.3390/ph15111355.

2. Kolczewski et al., Hyaluronic Acid and Radiofrequency in Patients with Urogenital Atrophy and Vaginal Laxity, Pharmaceuticals 2022, 15, 1571, DOI: 10.3390/ph15121571.

Nrose

Ginekologia estetyczna poza efektem odmłodzenia, to korzyści związane z aspektami emocjonalnymi bezpośrednio powiązanymi z samooceną i pewnością siebie.

Podobnie jak w przypadku każdej innej części ciała, pochwa i okolice damskich narządów płciowych starzeją się i są podatne na wiele czynników, takich jak zmiany hormonalne, ciąża, menopauza, wahania masy ciała oraz intensywny sport.

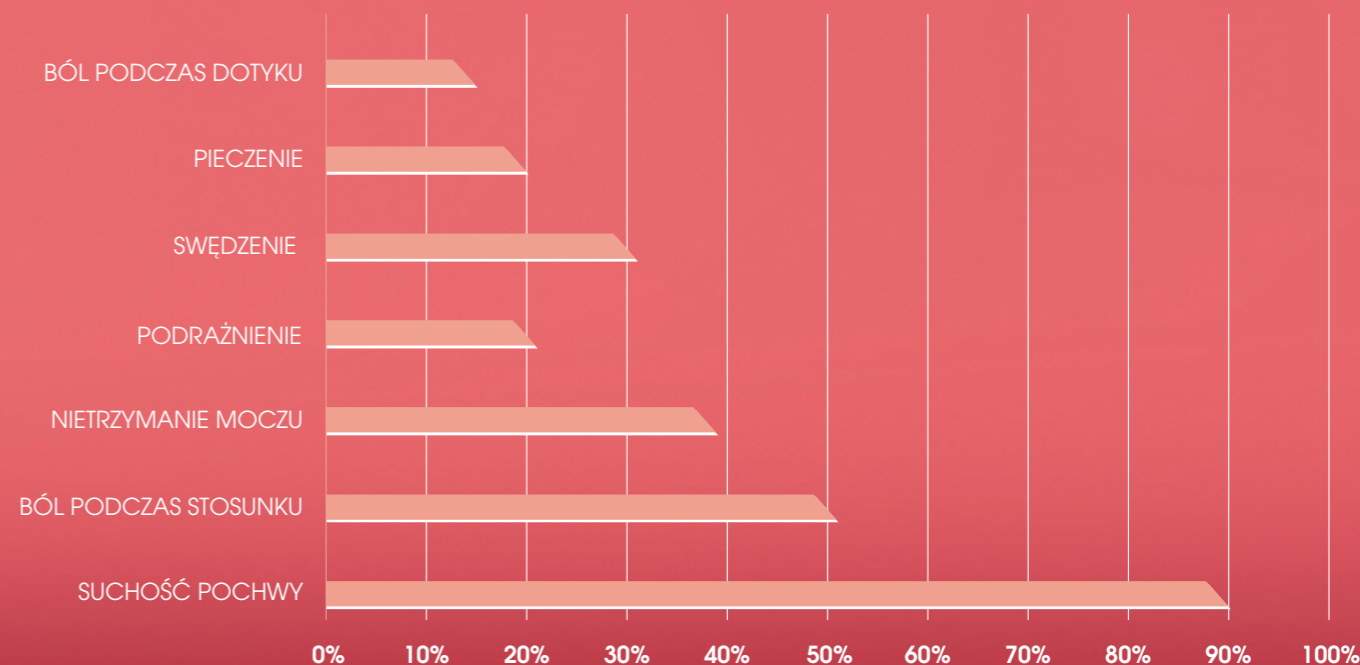
ZWIĄCZENIE, UTRATA JĘDRNOŚCI towarzyszą PODRAŻNIENIOM lub CZĘSTYM INFEKCIOM. SPADEK ODCZUCIA PRZYJEMNOŚCI, BÓL PODCZAS STOSUNKU i ZMIANY ESTETYCZNE prowadzą do DYSKOMFORTU i skrzepowania.

Czy wiesz czym jest atrofia pochwy?¹

Aż **75%**
kobiet w okresie menopauzy może
odezuwać objawy
ATROFII MIEJSC INTYMNYCH

85% kobiet nie mówi o
swoich problemach
związanych ze
**STREFA
INTYMNA²**

Jakie symptomy ODCZUWAJĄ KOBIETY?³



*Wpływ na
SAMOOCENĘ⁴*

33%
kobiet martwi się, że atrofia jest
nieodwracalna

27%
kobiet straciło pewność siebie oraz nie
czuje się dłużej atrakcyjnymi

1. The North American Menopause Society. Menopause. 2007;14:357-369.
Labrie F, et al. Menopause. 2009;16:907-22. Nappi RE, Kocot-Kleropa M. Climacteric. 2012;15:36-44.

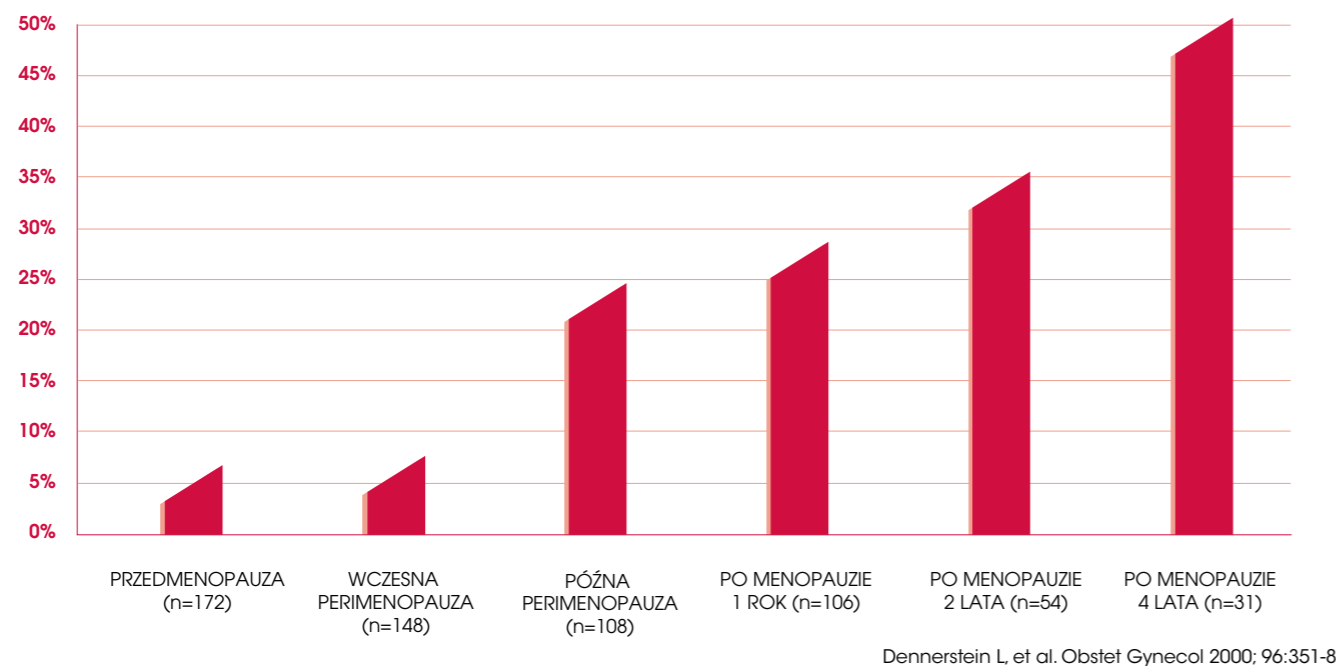
2. Results based on a survey conducted by Neauvia in 2015.

3. VIVA, Vaginal Health: Insights, Views & Attitudes. Frank SM, et al. Menopause Int. 2012 Nov 30. [Epub ahead of print]

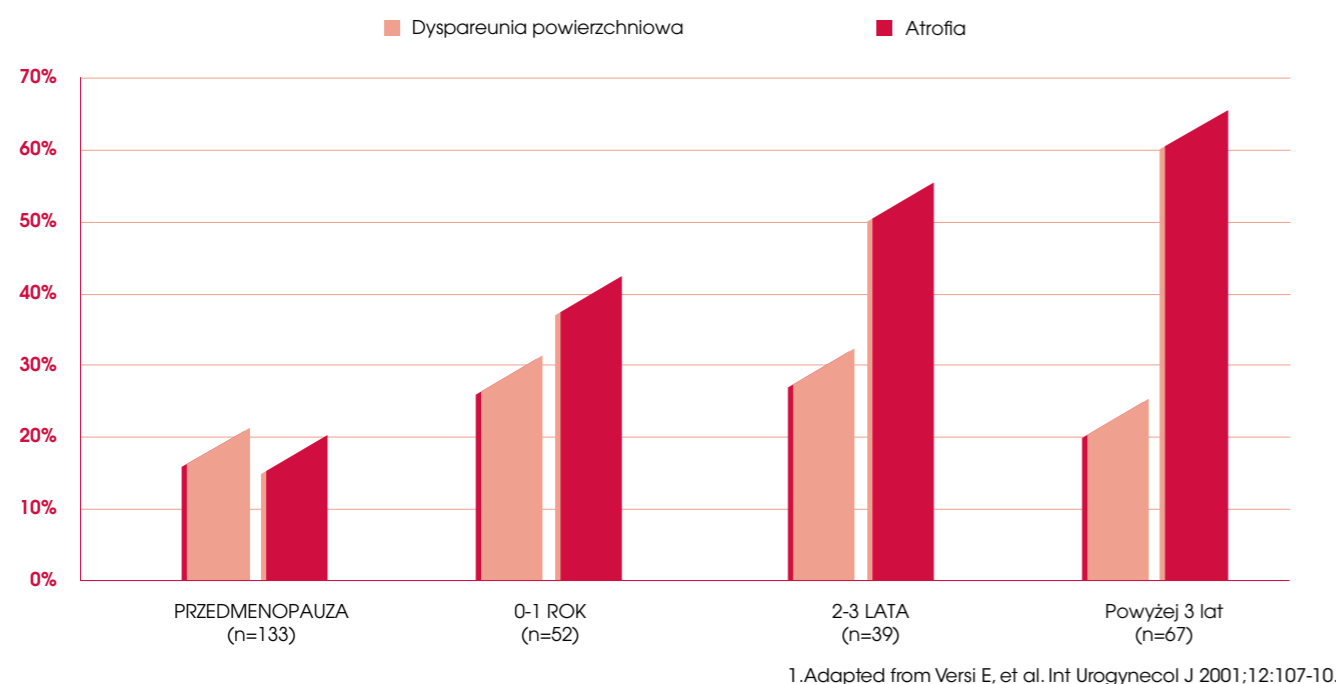
4. CLOSER, CLarifying Vaginal Atrophy's Impact On SEX and Relationships. Nappi RE. European Menopause and Andropause Society (EMAS) Annual Congress, March 2012.
Gingras L, et al. SOGC 68th Annual Conference. June 2012. Poster 486.

Jakie są STANY MENOPAUZY?¹

WZROST SUCHOŚCI POCHWY



DYSPAREUNIA POWIERZCHOWNA I ATROFIA MIEJSC INTYMNYCH W WIEKU MENOPAUZALNYM



Dlaczego Intense Rose?

KONKURENCYJNOŚĆ

- Wydajność produktu | 1-1,5ml jednorazowo na wargę sromową

SKRÓCONY CZAS ZABIEGU

MOŻLIWOŚĆ SZYBSZEGO UZYSKANIA EFEKTU

Intense rose - badanie kliniczne¹

Badanie przeprowadzone na 37 PACJENTKACH Z HIPOTROFIĄ (średni wiek 45 lat; przedział 36-68 lat)

100%
pacjentek zgłosiło
umiarkowaną lub zadowalającą
elastyczność po zabiegu

100%
pacjentek zgłosiło
poprawę estetyki miejsc
intymnych po zabiegu

89%
pacjentek nie zgłaszało
bólów podczas stosunku
plciowego po zabiegu

100%
pacjentek zgłosiło
umiarkowaną lub zadowalającą
objętość po zabiegu

98%
pacjentek z umiarkowaną lub zadowalającą
elastycznością po zabiegu było
obserwowanych przez lekarzy

100%
poprawy estetycznej
po zabiegu zostało
zaobserwowane przez lekarzy

98%
pacjentek nie zgłaszało
bólów podczas badania
po leczeniu w ocenie lekarzy

97%
pacjentek z umiarkowaną lub zadowalającą
poprawą objętości po zabiegu było
obserwowanych przez lekarzy

¹. J. Biol Regul Homeost Agents. 2017 APR-JUN;31 (2 Suppl. 2):153-161.
A new hyaluronic acid polymer in the augmentation and restoration of labia majora.
Zerbinati N1, Haddad RG2, Bader A3, Rauso R4, D'Este E5, Cipolla G5, Calligaro A6, Gonzalez P7, Salvatore S8, Serafin D9.

Nrose

Protokół zabiegowy

1. Radiofrekwencja

Umożliwia ujędrnienie i napięcie skóry sromu i pochwy



Sectum2¹

MNIEJSZE I WIĘKSZE WARGI SROMOWE

- Temperatura zabiegu: 40°C
- Czas trwania: 10 minut
- Moc: 8W (w razie potrzeby może być zwiększona do 10W)
- Zabieg wykonywany w trybie ciągłym oraz techniką in-motion.

POCHWA

- Czas trwania: 3-6 minut
- Moc: 15-20W
- Zabieg wykonywany techniką in-motion.



2. Wypełniacz

Umożliwia przywrócenie i poprawę objętości, jędrności i kształtu sromu oraz nawilżenie skóry i błony śluzowej²



Intense Rose³

- Zawartość kwasu hialuronowego: 28mg/ml
- Zawiera glicynę i l-prolinę



3. Pielęgnacja pozabiegowa i domowa

Miejscowo wspiera równowagę i proces regeneracji skóry



Rejuvenation Rose Gel⁴

Opracowany z opatentowany frakcyjnym kwasem hialuronowym i czynnikami wzrostu, aby łagodzić i nawilżać okolice intymne.



Nrose

Protokół zabiegowy 2 4 dzień / 3 8 dzień / 4 12 dzień

1. Radiofrekwencja

Umożliwia ujędrnienie i napięcie skóry sromu i pochwy



Sectum2¹

MNIEJSZE I WIĘKSZE WARGI SROMOWE

- Temperatura zabiegu: 40°C
- Czas trwania: 10 minut
- Moc: 8W (w razie potrzeby może być zwiększona do 10W)
- Zabieg wykonywany w trybie ciągłym oraz techniką in-motion

POCHWA

- Czas trwania: 3-6 minut
- Moc: 15-20W
- Zabieg wykonywany techniką in-motion



2. Pielęgnacja pozabiegowa i domowa

Miejscowo wspiera równowagę i proces regeneracji skóry



Rejuvenation Rose Gel⁴

Opracowany z opatentowany frakcyjnym kwasem hialuronowym i czynnikami wzrostu, aby łagodzić i nawilżać okolice intymne.



Poznaj wszystkie produkty potrzebne do zabiegu
Nrose w zestawie - z wyłączeniem Sectum2



1. This class IIb medical device is a regulated health product which bears, under this regulation, the CE mark. Manufacturer: B&K Domaniewska 37, Warsaw, Poland. Please carefully read the instructions in the leaflet. The use of these products requires the intervention of a healthcare professional.
2. J. Biol Regul Homeost Agents. 2017 APR-JUN;31 (2 Suppl. 2):153-161. A new hyaluronic acid polymer in the augmentation and restoration of labia majora. Zerbinati N1, Haddad RG2, Bader A3, Rauso R4, D'Este E5, Cipolla G5, Calligaro A6, Gonzalez P7, Salvatore S8, Serafin D9.
3. This class III medical device is a regulated health product which bears, under this regulation, the CE marking. Manufacturer: MATEX LAB SPA, via Carlo Urbani 2 ang. via Enrico Fermi, Brindisi, Italy. Please carefully read the instructions in the leaflet. The use of these products requires the intervention of a healthcare professional.
4. Neauvia Cosmeceuticals are cosmetic products according to Regulation 1223/2009.

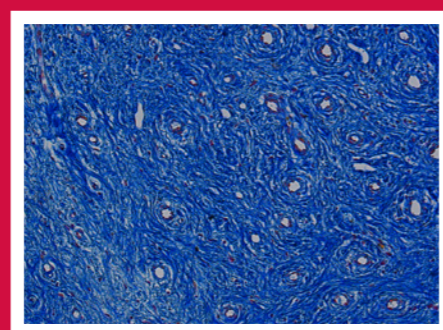
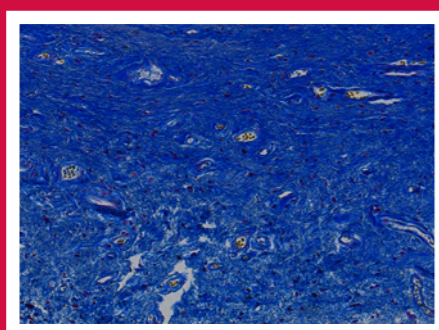
Nrose

Wyniki badań klinicznych¹

Badanie histopatologiczne

Wykazano statystycznie istotny wzrost ilości kolagenu w pobranych próbkach zarówno ze ściany pochwy, jak i warg sromowych większych po pełnej serii zabiegów Nrose.

Protokół Nrose ŚCIANA POCHWY (KOLAGEN)



+26%

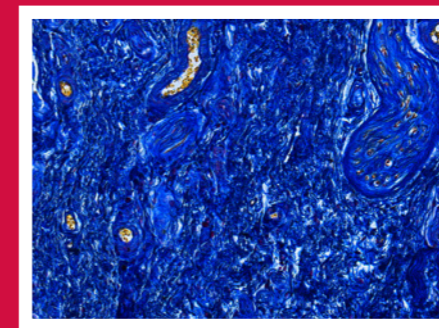
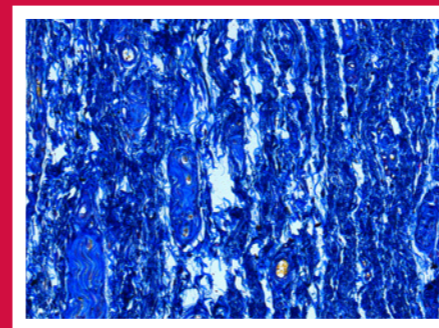
Protokół Nrose ma na celu zapewnienie maksymalnych rezultatów tego, jak prowadzimy regenerację na 3 poziomach: na poziomie komórkowym, na poziomie tkanek oraz na poziomie narządów.

Dr. Haddad

Radiofrekwencja ma silny wpływ na kolagen i elastynę w skórze. Z drugiej strony kwas hialuronowy ma silne działanie wolumetryczne, z widocznymi efektami w korekcyi atrofii sromu i związanych z tym objawów. Można powiedzieć, że tych 2 graczy gra w jednej drużynie z jednym celem: poprawić jakość skóry i globalnie jakość intymnego samopoczucia.

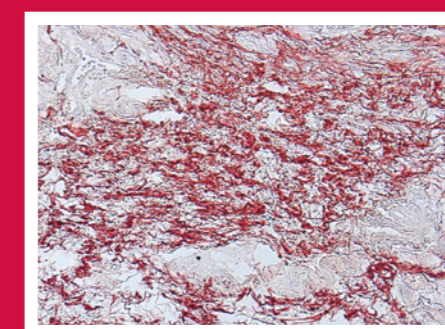
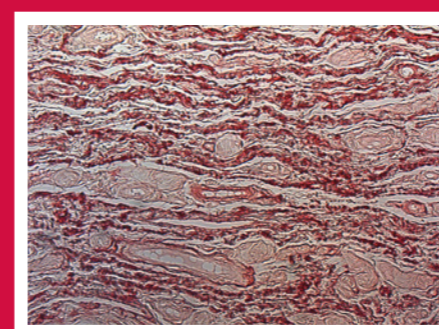
Dr. Kolczewski

Protokół Nrose SROM (KOLAGEN)



+27%

Protokół Nrose SROM (ELASTYNA)



+61%

Satysfakcja pacjentek²

100%

pacjentek jest zadowolonych z aspektów wolumetrycznych po zabiegu

100%

pacjentek jest zadowolonych z poprawy wyglądu po zabiegu

100%

pacjentek jest zadowolonych ze wzrostu nawilżenia pochwy

100%

pacjentek zgłosiło „znaczną poprawę” lub „bardzo dużą poprawę” po protokole Nrose

NEAUVIA Intense Rose

Intense Rose **SXT**
SMART CROSS LINKING TECHNOLOGY

“
Hydrożel NEAUVIA HA sieciowany PEG to odpowiednie rozwiązanie dla okolic intymnych, które podlegają specyficznym zmianom. Pozwala na znaczną poprawę w obszarze miejsc intymnych przy zastosowaniu prostej procedury zabiegowej.

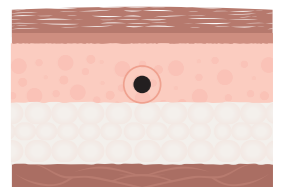
Prof. Nicola Zerbinati

- WŁAŚCIWOŚCI REOLOGICZNE WPŁYWAJĄCE NA WYDAJNOŚĆ¹
- UMOŻLIWIA ZABIEGI ZE ZWIĘKSZONYM PROFILEM BEZPIECZEŃSTWA²
- ZASTOSOWANIE W PROTOKOŁACH ŁĄCZONYCH W CELU UZYSKANIA WZMOCNIONYCH EFEKTÓW³



ZAWARTOŚĆ	28 MG/ML, PEG POLIMER USIECIEWANY
STRZYKAWKA	1X1ML
IGŁA	21G
KANIULA	22G
SILA WSTRZYKIWANIA	DUŻA
AMINOKWASY	GLYCINA & L-PROLINA
EFEKT	KOREKCJA ATROFII MIEJSC INTYMNYCH
OBSZAR	WARGI SROMOWE WIĘKSZE

OBSZAR PODANIA PRODUKTU



Korzyści

UMOŻLIWIENIE REWITALIZACJI STREFY INTYMNEJ

Wyniki pacjentów

Argument, dla którego warto wybrać **INTENSE ROSE** do okolic intymnych: **Neauvia Intense Rose** został zaprojektowany z najwyższym możliwym stężeniem kwasu hialuronowego w gamie produktów **NEAUVIA - 28mg/ml**.

ZASTOSOWANIE W WARGACH SROMOWYCH WIĘKSZYCH UMOŻLIWIA KOREKCJĘ OBJĘTOŚCI, UJĘDRNIENIE, POPRAWĘ KSZTAŁTU ORAZ ODMŁODZENIE PRZY ZASTOSOWANIU PROSTEJ PROCEDURY ZABIEGOWEJ.¹

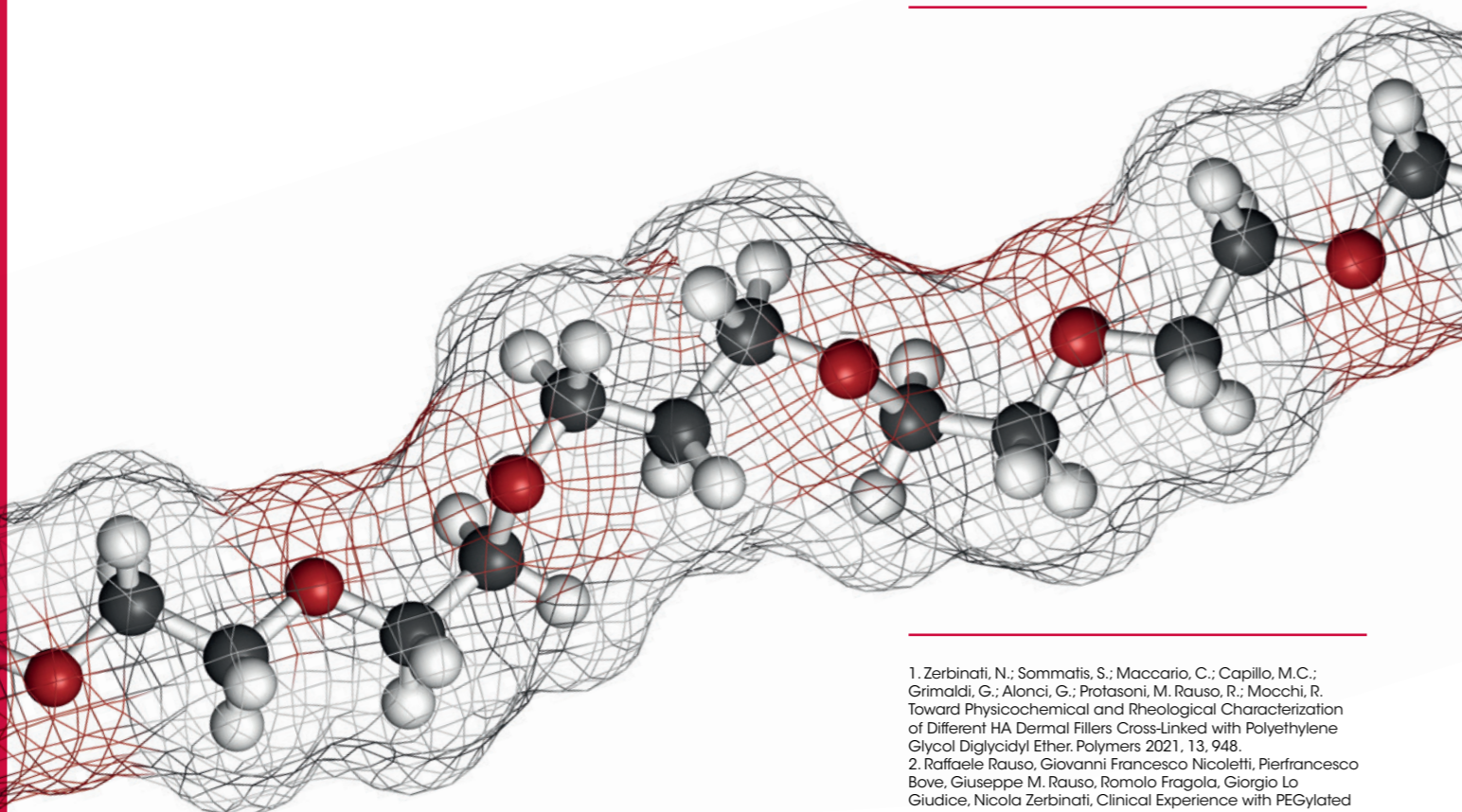
- **UDOWODNIONA KLINICZNIE POPRAWA OBJĘTOŚCI = ZNACZĄCA POPRAWA MORFOLOGICZNA** (produkt pozostaje tam, gdzie jest umieszczony)¹
- **POPRAWA NAWILŻENIA¹**

- **PRZYWRÓCENIE ELASTYCZNOŚCI¹**

Efekty widoczne są już po tygodniu od zabiegu i utrzymują się przez wiele miesięcy. Dokładny czas trwania efektu zależy od indywidualnych cech pacjenta.

Intense Rose is a class III medical device, it is a regulated health product which bears, under this regulation, the CE marking. Manufacturer: MATEX LAB SPA, via Carlo Urbani 2 ang. via Enrico Fermi, Brindisi, Italy. Please carefully read the instructions in the leaflet. The use of these product requires the intervention of a healthcare professional.
1. J. Biol Regul Homeost Agents. 2017 APR-JUN;31 (2 Suppl. 2):153-161. A new hyaluronic acid polymer in the augmentation and restoration of labia majora. Zerbinati N1, Haddad RG2, Bader A3, Rauso R4, D'Este E5, Cipolla G5, Calligaro A6, Gonzalez P7, Salvatore S8, Serafin D9.
2. Martina V, Gallo A, Tarantino E, Esposito C, Zerbinati U, Mocchi R, Monticelli D, Lotti T, Tirant M, Van Thuong N, Rauso R, Zerbinati N. Viscoelastic properties and thermodynamic balance improvement of a hyaluronic acid hydrogel enriched with proline and glycine. J Biol Regul Homeost Agents. 2019 Nov-Dec;33(6):1955-1959. doi: 10.23812/19-252-L. PMID: 31793281.

1. Zerbinati, N.; Sommatì, S.; Maccario, C.; Capillo, M.C.; Grimaldi, G.; Alonci, G.; Protasoni, M. Rauso, R.; Mocchi, R. Toward Physicochemical and Rheological Characterization of Different HA Dermal Fillers Cross-Linked with Polyethylene Glycol Diglycidyl Ether. *Polymers* 2021, 13, 948.
2. Raffaele Rauso, Giovanni Francesco Nicoletti, Pierfrancesco Bove, Giuseppe M. Rauso, Romolo Fragola, Giorgio Lo Giudice, Nicola Zerbinati, Clinical Experience with PEGylated Hyaluronic Acid Fillers: A 3-year Retrospective Study, *Open Access Macedonian Journal of Medical Sciences*. 2021 Oct 14; 9(B):1168-1173.
3. Kolczewski et al., Hyaluronic Acid and Radiofrequency in Patients with Urogenital Atrophy and Vaginal Laxity, *Pharmaceuticals* 2022, 15, 1571. DOI: 10.3390/.

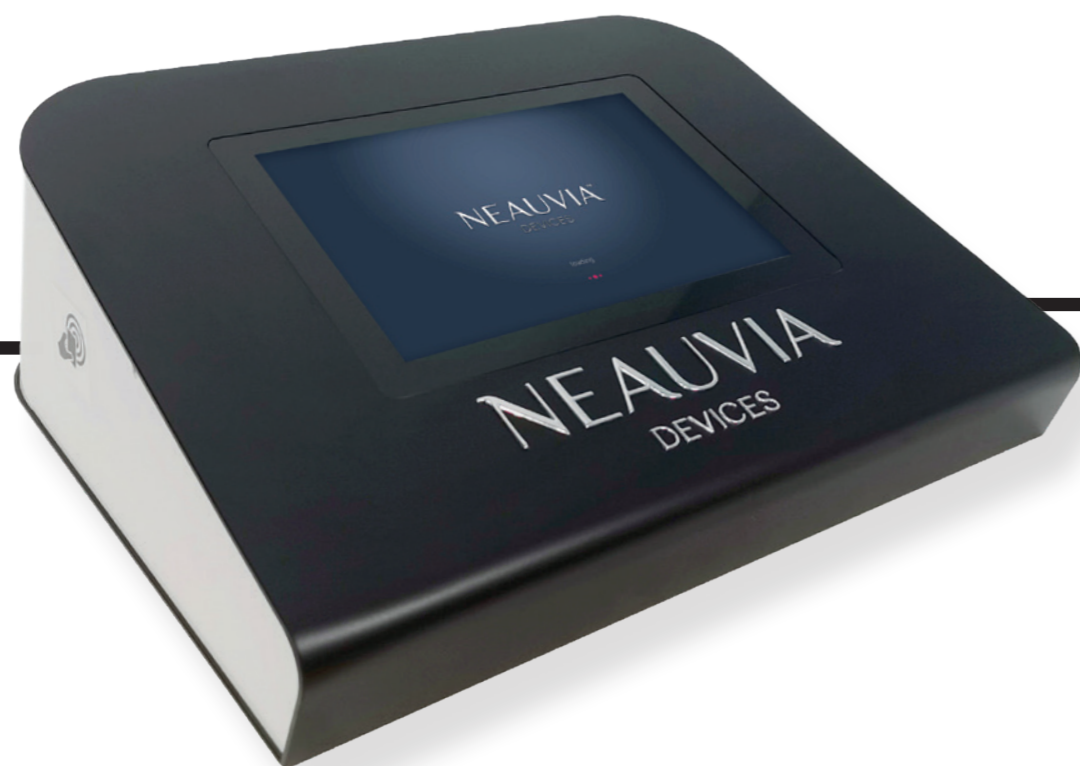


Wielofunkcyjna platforma RF

Sectum2

The shape of beauty

SECTUM 2 WYKORZYSTUJE MOC RADIOFREKWENCJI



Jak to działa²

Energia o częstotliwości radiowej wykorzystuje prąd zmienny, który jest dostarczany przez jedną lub więcej specjalnie zaprojektowanych elektrod.

Gdy energia przemieszcza się przez tkankę, polaryzacja lub ładunek elektryczny tkanki skórnej ulega zmianie. Tarcie cząsteczek wytwarza ciepło w skórze.

Energia RF jest emitowana z jednej elektrody i przemieszcza się po ścieżce najmniejszego oporu w skórze lub ciele do drugiej elektrody.

Sectum2 różne obszary zastosowania²



Głowica ginekologiczna

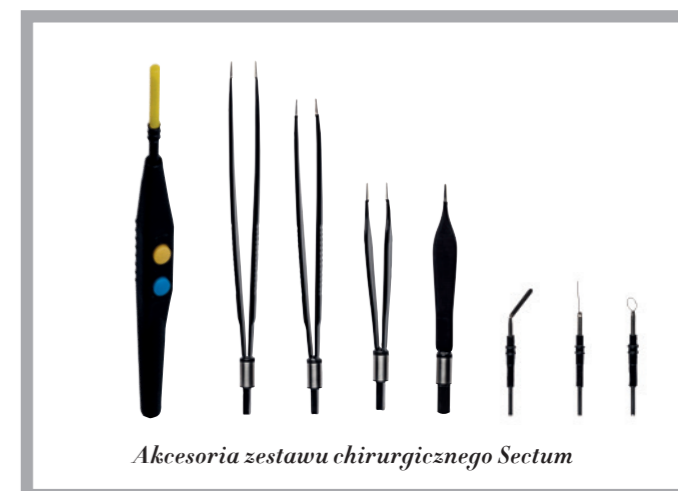
Tryb ginekologiczny

Sectum2, w trybie ginekologicznym, wykorzystuje specjalnie ukształtowany aplikator zabiegowy, zapewniając niechirurgiczne leczenie, które pozwala pacjentom wrócić do normalnych codziennych czynności zaraz po zabiegu. Tryb ginekologiczny oferuje szeroki zakres wewnętrznych i zewnętrznych zastosowań ginekologicznych.

Inne Tryby

Tryb chirurgiczny

Diatermia chirurgiczna Sectum2 przeznaczona jest do stosowania podczas zabiegów chirurgicznych, w których konieczne jest stosowanie urządzeń do cięcia i koagulacji o wysokiej częstotliwości. Działa w dwóch trybach pracy (mono i bipolarnym) i jest przeznaczony do stosowania w profesjonalnych placówkach służby zdrowia.



Akcesoria zestawu chirurgicznego Sectum



Głowica do twarzy

**ZATWIERDZONY
PRZEZ FDA**

Głowica do ciała

Tryb estetyczny

W trybie estetycznym, Sectum2 wykorzystuje dwie dedykowane głowice (do twarzy i ciała), dostarczające falę radiową w sposób bipolarny.

1. This class IIb medical device is a regulated health product which bears, under this regulation, the CE mark. Manufacturer: B&K Domaniewska 37, Warsaw, Poland. Please carefully read the instructions in the leaflet. The use of these products requires the intervention of a healthcare professional.
2. Features and conditions of use in Sectum Product manual.

Obietnica wzmocnionych efektów estetycznych¹

Kosmeceutyki

Kosmeceutyki² marki NEAUVIA to potwierdzone rozwiązanie stworzone przez lekarzy dla lekarzy medycyny estetycznej.¹

Wzmocnienie efektów
po zabiegach

Zmniejszenie uczucia
dyskomfortu

Wsparcie regeneracji
miejsc intymnych

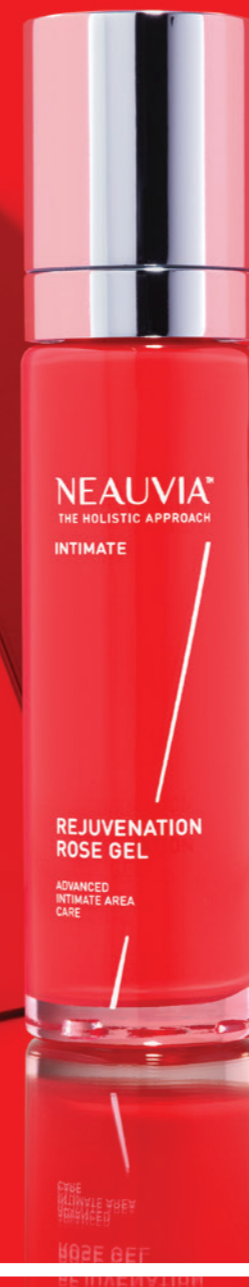
Doskonale rezultaty
z Smart Combination Therapy

¹Na podstawie dostępnych danych.

²Kosmeceutyki to produkty kosmetyczne zgodne ze stosownym Rozporządzeniem 1223 | 2009.

REJUVENATION ROSE GEL

PIELĘGNACJA MIEJSC INTYMNYCH



Wskazania:

Okolice intymne zmagające się z odwodnieniem lub wrażliwością, także po zabiegach estetycznych.

Kluczowe składniki:

FRAKCYJNY KWAS HIALURONOWY 3D

CZYNNIKI WZROSTU: EGF, α FGF, β FGF, IGF-1, VEGF, TREHALOZA

Odświeżająca terapia na okolice intymne, nawilżająca skórę, kojąca podrażnienia, i przynosząca poczucie komfortu, dzięki odpowiednio dobranym substancjom aktywnym. Żel nawilża, przyspiesza regenerację i daje efekt ujędrnienia. Zawiera kwas hialuronowy o działaniu nawilżającym, zmiękczającym i wypełniającym. Czynniki wzrostu przyspieszają proces odbudowy naskórka, a trehaloza utrzymuje nawilżenie i elastyczność skóry.²

Korzyści:

- Fizjologiczne pH dobrane dla okolic intymnych.¹
- Żelowa konsystencja o kojących właściwościach.
- Nawilża i regeneruje okolice intymną.
- Łagodzi podrażnienia.
- Odświeżający, delikatny zapach róży.

¹Na podstawie dostępnych danych.

²Kosmeceutyki to produkty kosmetyczne zgodne ze stosownym Rozporządzeniem 1223 | 2009.

ODKRYJ WIĘCEJ O

NEAUVIA®

- *protokoły, badania kliniczne, techniki* -
na

www.neauviachannel.com

MATEXLAB™
SCIENCE FOR CARE

© Copyright Matex Lab S.A. 2023
All rights reserved



Wypełniacze i urządzenia Neauvia są wyrobem medycznym. Więcej informacji dotyczących zastosowania, bezpieczeństwa i działania wyrobów medycznych Neauvia znajdziesz na www.neauvia.pl

